



YAMAHA

Die komplette Schülerserie

Spielfreude -
vom ersten Ton an.

Der perfekte Einstieg für...

- Anfänger
- Schüler
- Schulorchester und Bläserklassen



Willkommen



Wenn Sie Ihren Schülern, Kindern, Bläserklassen oder Orchestern die besten Möglichkeiten für Spaß am Musizieren und deren musikalische Weiterentwicklung bieten wollen, dann ist dieser Katalog genau für Sie.

Yamaha hat seit vielen Jahren große Erfahrung im Bereich der Musikausbildung. So sind alle Instrumente aus der Schülerserie darauf zugeschnitten, die musikalischen Träume und Vorstellungen zu erfüllen.

Dieser Katalog liefert Informationen für :

- Lehrer, die ihre Schüler bei der Instrumentenwahl beraten
- Eltern, die nach dem Besten für ihre Kinder suchen
- Schulen und Institutionen, die gerne eine Bläserklasse oder ein Schulorchester/Blasorchester ins Leben rufen wollen

Unsere Ziele

- Sie über unsere Holz- und Blechblasinstrumente informieren.
- Ihnen Hilfestellung und Tipps geben, um das für Ihre Ansprüche beste Modell zu finden.
- Sie bei der Wahl des richtigen Instruments mit technischen Informationen unterstützen
- Ihnen unser Bläserklassen Konzept vorstellen

Weitere Informationen finden Sie auch auf unserer Homepage: www.yamaha.com

Wir hoffen, dass dieser Katalog informativ und hilfreich für Sie ist.



Bläserklasse

Yamaha Bläserklasse – das ist das Markenzeichen für den spannenden, motivierenden Musikunterricht in der allgemeinbildenden Schule.

Die Idee ist so einfach wie genial: z.B. in Klasse 5 formieren sich alle Schüler und Schülerinnen einer Klasse zu einer Bläserklasse. Jeder in dieser Klasse erlernt und spielt ein symphonisches Blasinstrument im ganz normalen Musikunterricht. Zusammen mit allen, in der Gemeinschaft der ganzen Klasse. Macht Riesenlaune, zwei Jahre lang. Utopie? Weit gefehlt.

Dank folgender Faktoren ist Freude und Erfolg geradezu garantiert.

- einer hervorragenden, ausgeklügelten Methode – Yamaha Bläserklasse „Essential Elements“.
- der besonderen Qualifikation der Musiklehrer an der pädagogischen Akademie von Yamaha.
- und natürlich der bekannten Qualität der Yamaha Blasinstrumente.

Eine Bläserklasse folgt dem Klangideal des symphonischen Blasorchesters; d.h. es werden nahezu alle klassischen Register im Holz- und Blechsegment besetzt. Ob Querflöte oder Tuba: grundsätzlich erfolgt die Besetzung proportional wie bei einem klassischen Blasorchester, um ein volles und rundes Klangbild zu erreichen. Die Schüler wählen die Instrumente nach speziellen Wahlverfahren und erlernen dann innerhalb von 2 Jahren – auch in Begleitung von Instrumentalpädagogen – systematisch die Technik und Spielfertigkeiten.

Yamaha Bläserklasse ist Yamaha Schulmusik.

Und das bedeutet: Lösungen aus einer Hand. Für den Anfänger, den Schüler, die Eltern, die Lehrer und auch für die Fachhändler. Sicherheit durch Kompetenz. Über 2.000 Yamaha Bläserklassen sind bereits in Deutschland, Österreich, der Schweiz und den Niederlanden aktiv und es werden immer mehr. Wir wollen, dass alle Kinder die Chance haben, auf einem guten Musikinstrument zu musizieren. Es zu erfahren, was musizieren heißt und damit Musik als Lebenszeitgestaltung lieben zu lernen. Und das ist weit mehr als nur Musik machen. Es ist ein wichtiger Beitrag für die Persönlichkeitsentwicklung junger Menschen und damit ein drängender gesellschaftlicher Auftrag.

Yamaha Bläserklasse - machen Sie mit und besuchen Sie uns für weitere Informationen im Internet unter www.blaeserklasse.de





Spielfreude – vom ersten Ton an.

Ein Instrument zu lernen, kann das Leben völlig verändern. Es eröffnet neue Möglichkeiten und belohnt die eigenen Bemühungen wie keine andere Aktivität durch das unvergleichliche Gefühl, wirklich etwas erreicht zu haben.

Die Beziehung zwischen einem Musiker und seinem Instrument ist sinnlich und persönlich. Sie wird unserem Bedürfnis gerecht, zu kommunizieren, und ermöglicht es uns, unsere innersten Gefühle zum Ausdruck zu bringen. Es ist eine Beziehung, die ein ganzes Leben lang anhalten kann.

Der erste Schritt besteht darin, sich ein Instrument auszusuchen. Nicht einfach irgendeins, sondern eins, das wirklich zu einem passt. Es muss sich so verhalten, wie Sie es wollen. Es muss die Bewegungen Ihrer Finger in wunderschöne Musik verwandeln.

Yamaha hat eine neue Reihe von Instrumenten entwickelt, die sich an den Bedürfnissen von Anfängern orientieren. Sie sind leicht spielbar, verlässlich und bieten ein hervorragendes Preis-Leistungs-Verhältnis.

Für Ihre ersten musikalischen Schritte haben Sie mit Yamaha also genau die richtige Wahl getroffen.



Die Stärken von Yamaha

Made in Yamaha

Seit wir 1887 unser erstes Instrument gebaut haben, verpflichtet sich Yamaha mit jedem einzelnen unserer Instrumente zu höchstmöglicher musikalischer Qualität. In die Praxis wird diese Philosophie durch die Yamaha Corporation umgesetzt, deren Fertigungsstätten für Instrumente die ganze Welt umspannen.

Umwelt und Bildung

Zum Umweltschutz tragen wir unter anderem durch die Verwendung von bleifreiem Lötlack bei, während unser Bildungsprogramm bislang beispiellose Initiativen wie die Bläserklasse, Stipendien der Yamaha Music Foundation of Europe sowie die Yamaha Musikschulen umfasst. Kein anderer Hersteller setzt sich so sehr wie Yamaha für die Förderung von Musik durch Bildung ein. Und kein anderes Unternehmen investiert so sehr in Qualität.

Weltweite Ateliers für Forschung und Entwicklung

In den die ganze Welt umspannenden Yamaha Ateliers arbeiten Techniker, die weltweit zu den Besten ihrer Zunft gehören, um den individuellen Ansprüchen der Musiker von heute – vom Anfänger bis zum Profi- gerecht zu werden.

Yamaha's Musikhistorie

1887	Torakusu Yamaha gründet die Firma mit der Reparatur von Harmonium und Orgeln
1900	Yamaha produziert das erste Klavier
1965	Yamaha beginnt mit der Herstellung von Blasinstrumenten - die erste Trompete TR1 wurde gebaut
2005	Das 10-millionste Yamaha Blasinstrument wird hergestellt
2012	Yamaha feiert sein 125 Jahre Jubiläum

Zentrale Erfolgsfaktoren

Die neuen Blech- und Holzblasinstrumente für Schüler stehen mehr denn je für erstklassige Werte. Dank leichter Spielbarkeit und individueller Fertigung für perfekte Intonation sorgt die Yamaha-Reihe für den idealen musikalischen Einstieg und dafür, dass jeder die besten Chancen hat, seine Träume zu verwirklichen.

- **Formvollendung** - die perfekte Ergonomie sorgt für Komfort beim Spielen
- **Exzellenz in Klang und Intonation** - erstklassige Musikalität und einfache Intonation
- **Leichte Spielbarkeit** - optimales, anfängerfreundliches Design
- **Langlebigkeit** - über Jahrzehnte hinweg hat sich Yamaha einen erstklassigen Ruf hinsichtlich Qualität und Zuverlässigkeit aufgebaut
- **Erstklassige Spezifikationen** - viele Profi-Ausstattungsdetails inklusive
- **Wertbeständigkeit** - über Jahrzehnte hinweg sind Yamaha-Produkte als hochwertige Markenartikel mit hoher Werterhaltung positioniert



Drei einfache Schritte bei der Wahl des richtigen Schülerinstruments

**1****Wahrer Wert liegt in der Qualität**

Verwechseln Sie einen billigen Preis nicht mit preiswert. Die Investition in ein hochwertiges Schülerinstrument zahlt sich aus, weil es den Anfänger im Lernprozess motiviert und für die Anstrengungen belohnt.

2**Fragen Sie einen Musiklehrer**

Meist kennen die sich am besten aus, da sie selbst miterlebt haben, wie sich ihre Schüler mit ungeeigneten Instrumenten plagen mussten. Sie bevorzugen Instrumente, die perfekt den Ton treffen – wie die von Yamaha.

3**Denken Sie an die Umwelt
und Gesundheit**

Die Yamaha Blech- und Holzblasinstrumente haben eine niedrige CO₂-Bilanz und werden mit bleifreiem Lötzinn gefertigt. Das ist gut für unsere Kinder und noch besser für ihre Zukunft.



Spielfreude -
vom ersten Ton an.





Flöten

die Fortsetzung einer Erfolgsgeschichte

Die Yamaha-Schülerflöten sind die meistverkauften Schülerflöten der Welt, warum sollten wir also irgendetwas an ihnen ändern? Entwickelt wurden die Flöten, um den speziellen Bedürfnissen von Anfängern gerecht zu werden und gleichzeitig auch während eines fortgeschrittenen Lernprozesses noch höchstmögliche Qualität zu bieten. Denn nichts ist frustrierender, als auf einem minderwertigen Instrument zu üben.



Die perfekt designten und nach höchsten Standards gefertigten Yamaha-Schülerflöten verfügen über ergonomisch geformte Klappen und präzise montierte Polster, wodurch sie perfekt ausbalanciert sind und Natürlichkeit ausstrahlen.

Der wichtigste Faktor ist jedoch das Kopfstück, denn unser CY-Kopfstück gilt als das Beste für Anfänger und Amateurmusiker. Mit seinem verhältnismäßig kleinen Mundloch und dem einzigartigen Y-Typ Konus hilft es dem Spieler, mit der Flöte spielend leicht einen erstklassigen Klang zu erzeugen. Der geringe Widerstand und die schnelle Ansprache eignen sich perfekt für einen kernigen Klang mit präziser Intonation. All diese Eigenschaften tragen grundlegend dazu bei, den optimalen Ansatz zu finden, ein gutes Gehör zu entwickeln und mit Musik spielerisch umzugehen.

Spezifikationen :

- aus besonders beständigem Neusilber
- versilbert
- einzigartiges CY Kopfstück
- C-Fußstück
- FLC-220 Koffer + FLB-200EII Überzug (mit Schultergurt)
- YFL-3xx ist mit einem Vollsilberkopfstück ausgestattet für eine bessere Klanggestaltung

Modell-Varianten der Schülerflöten YFL-2xx/3xx

Modell	Klappen	Klappensystem	E-Mechanik	H-Fuß	Kopfstück	Besonderheiten
YFL-211	geschlossen	off-set G	ja	nein	Neusilber	
YFL-211SL	geschlossen	off-set G	ja	nein	Neusilber	Silber-Mundlochplatte
YFL-221	geschlossen	off-set G	nein	nein	Neusilber	
YFL-261	Ringklappen	off-set G	nein	nein	Neusilber	
YFL-271	Ringklappen	off-set G	ja	nein	Neusilber	
YFL-271SL	Ringklappen	off-set G	ja	nein	Neusilber	Silber-Mundlochplatte
YFL-281	Ringklappen	in-line	nein	nein	Neusilber	
YFL-311	geschlossen	off-set G	ja	nein	Vollsilber	
YFL-321	geschlossen	off-set G	nein	nein	Vollsilber	
YFL-361	Ringklappen	off-set G	nein	nein	Vollsilber	
YFL-371	Ringklappen	off-set G	ja	nein	Vollsilber	
YFL-371H	Ringklappen	off-set G	ja	ja	Vollsilber	
YFL-381	Ringklappen	in-line	nein	nein	Vollsilber	
YFL-381H	Ringklappen	in-line	nein	ja	Vollsilber	

Koffer



FLB-200EIII



YFL-211



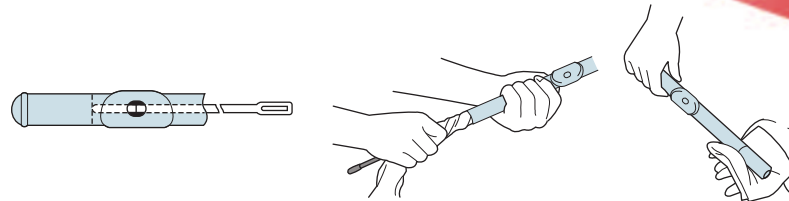
YFL-271



YFL-281

Pflege Tipps

Nach jedem Spielen sollte das Instrument von außen mit dem für das jeweilige Instrument geeigneten Putztuch (Poliertuch/Mikrofaser/Silikon/Silberputztuch) gereinigt werden. Mit einem Reinigungsstab - umwickelt mit einem Innenreinigungstuch - entfernt man Schmutz und Feuchtigkeit aus dem Inneren von Flöten und Pikkolos. Mit dem langen Flötenreinigungsstab kann man die Flöte auswischen, ohne sie auseinander zu nehmen. Hierfür wird ein entsprechend langes Tuch mitgeliefert.



Pflegemittel



Innenreinigungstuch (Pikkolo, Flöte)

Reinigungstappen (S, L)

Silikontuch (M, L)

Silberputztuch (M, L)

Poliertuch (S, L)

Mikrofaserpoliertuch DX (M, L)

Flötenreinigungsstab (lang)



Pikkoloflöten Reinigungsstab



Reinigungsstab aus Kunststoff



Reinigungsstab aus Holz



Reinigungsstab aus Ebenholz

YPC-32



Die Pikkolo-Flöte YPC-32 zeichnet sich durch die leichte Spielbarkeit, akkurate Intonation und den charakteristischen Klang aus, der besonders in größeren Ensembles nicht fehlen sollte. Durch den Korpus aus ABS-Kunstharz ist das Instrument sehr pflegeleicht und dadurch besonders für Schüler geeignet. Der Klang ist dem von echtem Holz sehr nah.

FHJ-200U



Dieses gebogene Kopfstück bringt die Klappen näher an die Mundlochplatte und sorgt so für eine natürliche, komfortable Spielposition, besonders für jüngere und kleinere Flötenschüler. Es verwandelt jede Yamaha Flöte in eine kompaktere Form, ohne dabei auch nur eine der vielen guten Yamaha Eigenschaften aufzugeben. Das gebogene Kopfstück wird mit einem Etui Bezug mit separatem Kopfstückfach geliefert.

Oboe

Von Anfang an gut

YOB-241

Die Oboe YOB-241 wird aus pflegeleichtem ABS Kunstharz hergestellt. Dabei werden die Klangeigenschaften ähnlich einer Grenadill-Holz-Oboe erreicht, ohne die Gefahr der Rissbildung aufgrund klimatischer Einflüsse einzugehen. Zusätzlich bietet die YOB-241 eine überaus präzise Intonation und einen vollen Klang. Diese Eigenschaften unterstützen den Schüler, um in kurzer Zeit große Fortschritte zu machen. Beim vereinfachten Konservatoriums-System wurde die Klappe für das tiefe Bb sowie die dritte Oktavklappe für den Anfänger bewusst ausgelassen.

Spezifikationen :

- vereinfachtes Konservatoriums-System (ohne tief Bb, ohne 3. Oktavklappe, ohne Gabel-F, ohne F-links)
- halbautomatische Oktavklappe
- geschlossene Klappen und versilberte Mechanik und
- ABS Kunstharz Korpus
- Koffer OBC-240II



Klarinetten

Neue Modelle

Niemand baut Klarinetten so wie Yamaha...

Dank unserer Expertise in den weltweiten R&D Ateliers, den hochqualifizierten Technikern und den modernsten Produktionsmethoden.



YCL-255S

ein Riesenschritt nach vorn

Die neuen YCL-255S-Klarinetten sind der perfekte Einstieg für junge Klarinettschüler. Sie werden aus widerstandsfähigem ABS gefertigt, sind einfach in der Handhabung und durch den neuen verstellbaren Daumenhalter sowie einen verbesserten Spielgurt-Ring noch einfacher zu spielen. Indem wir den Becherring entfernt haben, haben wir das Instrument außerdem noch leichter gemacht, während es gleichzeitig sehr robust bleibt. Eine präzise Intonation und eine direkte Ansprache helfen dem Schüler dabei, einen runden Klang zu erzeugen.

Spezifikationen :

- ABS Korpus mit matter Oberfläche
- neuer leichter Becher
- ohne Becherring
- versilberte Mechanik
- um 12mm verstellbarer Daumenhalter mit stärkerer Platte und größerer Auflagefläche mit geradem Spielgurt-Ring
- Böhmssystem
- Fischhaut-Polster (YCL-255S)
- Mundstück 4C
- CLC-200EII leichter Koffer

YCL-450

Einstieg in die Welt der Profiqualität

Die Becherform und das Design der Birne der YCL-450 ähneln den Modellen der V-Serie, wodurch das Instrument einen überraschend professionellen Klang erzeugt und eine leichte Ansprache bietet. Das Design des Schallbeckers ermöglicht eine verbesserte Intonation und Projektion, vor allem im wichtigen tiefen Register, während die Birne das 450er-Modell in Ansprache, Flexibilität und Klangfarbe noch weiter verbessert. Der Körper ist aus erlesenem Grenadill-Holz gefertigt. Außerdem verfügen sie über hochwertige Fischhaut-Polster.

Die YCL-450 wird mit einem komfortablen, leichten Koffer ausgeliefert, der über Rucksackgarnitur und ein Fach für die Noten verfügt.

Spezifikationen :

- Korpus aus Grenadill-Holz
- 17 Klappen, 6 (5+1) Ringe
- versilberte Klappen (YCL-450)
- Böhm System
- Fischhaut-Polster
- Yamaha 4C Mundstück
- CLC-400E leichter Koffer mit Rucksack-Garnitur
- YCL-450E mit Eb-Heber links



YCL-221IIS

Die Bassklarinette YCL-221IIS ist die ideale Ergänzung für jedes Klarinettenregister. Sie ist eine Oktave tiefer gestimmt als eine normale Klarinette und hat sogar einen erweiterten Tonumfang bis zum tiefen Es. Mit der YCL-221IIS bietet Yamaha eine Bassklarinette aus ABS Kunstharz mit matter Oberfläche an, deren Klangqualität sehr nah an den professionellen Holzmodellen liegt. Einige wichtige Eigenschaften sind z.B. der Anblaswinkel wie bei einer normalen Klarinette, und der geteilte Korpus mit einer einzigartigen Zapfenverbindung, die sich leicht zusammenstecken lässt. Daher kann die YCL-221IIS in einem kompakten Koffer transportiert werden.

Spezifikationen :

- Bb Bassklarinette
- Tonumfang bis tief Es
- zweiteiliger ABS-Kunststoff Korpus
- versilberte Klappen, Hals und Becher
- einstellbarer Daumenhalter
- kompakter Koffer CLC-221II



YCL-457 Deutsches System und YCL-458 Österreich Modelle

YCL-457 Deutsches System

Deutsche Klarinetten von Yamaha sind die beste Wahl für den Beginner wie auch den fortgeschrittenen Amateur. Aus feinem Grenadill-Holz gemacht und ausgestattet mit der klassischen deutschen Bohrung bieten sie den typischen „deutschen Klang“, der als intensiv dunkel und warm empfunden wird, mit einem ganz eigenen Obertonspektrum. Sie haben genau den gewissen Widerstand, den man für die Gestaltung des Klanges benötigt. Sie sprechen dennoch rasch an und bieten ein komfortables Blasgefühl. Klang und Intonationsverhalten sind über den gesamten Tonumfang sehr ausgeglichen.

Die Klappen der Yamaha Klarinetten sind ergonomisch geformt und angeordnet. Sie erleichtern die Entwicklung einer präzisen Fingertechnik. Ein einstellbarer Daumenhalter mit einem Ring für eine Trageschnur sorgen für eine bequeme Haltung

YCL-458 Österreich Modell

Das Österreich Modell ist mit einem neuen Tonlochkonzept, Metallringen an den Zapfen und großer Bohrung ausgestattet.

Spezifikationen :

YCL-457 Deutsches System

- YCL-457 18: 18 Klappen, 4 Ringe und 4 Triller, kurze Birne (54mm)
- YCL-457 20: 20 Klappen, 6 Ringe und 4 Triller, normale Birne (56mm)
- YCL-457 22: 22 Klappen, 6 Ringe und 4 Triller, normale Birne (56mm)
- CLC-470E leichter Koffer
- Mundstück: CLM3D
- Lederpolster

kürzere Birne - CLBRG 54 Birne (54mm)

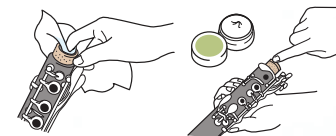
- Für die YCL-457 20 & 22 ist eine kürzere Birne erhältlich, die eine höhere Grundstimmung ermöglicht.
- CLBRG 54 Birne (54mm)

YCL-458 - Österreich Modell

- YCL-458-20: 20 Klappen, 6 Ringe und 4 Triller, normale Birne (56mm)
- YCL-458-22: 22 Klappen, 6 Ringe und 4 Triller, normale Birne (56mm)
- Mundstück: CLM3A
- Lederpolster

Pflege Tipps

Korkfett erleichtert das Zusammenstecken der Zapfen, verlängert die Lebensdauer des Korks und sorgt für Luftdichtigkeit. Es gibt sowohl hartes und weiches Korkfett. Nach jedem Spielen sollte das Instrument von innen mit Durchziehwischern gereinigt und getrocknet werden.



Pflegemittel



Korkfett (weich)



Korkfett (hart)



CLC-200E

Saxophone

Neue Modelle

Die neuen Yamaha Saxophone der Serien 200 und 400 sind der perfekte Einstieg in die Welt des Saxophonspiels. Leicht vom Gewicht - dennoch stabil in der Konstruktion - sind diese Modelle ausgestattet mit vielen Spezifikationen der Profi-Klasse und bieten eine sehr leichte Ansprache sowie einen erstklassigen Klang.



YAS/YTS-280

Das Leichtgewicht für den perfekten Einstieg

Die YAS/YTS-280-Saxophone ermöglichen einen perfekten Start, da sie speziell für junge Anfänger konzipiert wurden. Sie sind relativ leicht im Gewicht und haben eine besonders ergonomische Form, wodurch sie sich gut halten und spielen lassen. Wie man es von Yamaha kennt, ist die Intonation perfekt und der Klang erstklassig. Das Design von Yamaha ermöglicht Einsteigern eine optimale Unterstützung und fördert sowohl den Lernprozess der Schüler als auch ihre Kreativität.

Die YAS/YTS-280-Saxophone basieren auf der beliebten 275er-Serie, warten jedoch mit einigen zusätzlichen Neuerungen wie einer stabileren S-Bogen-Aufnahme sowie einer neuen - tief H-C#-Verbindung für eine präzisere Einstellung auf.

Spezifikationen :

- hoch-F#
- Gabel F-Klappe
- verstellbarer Daumenhaken
- Klappen - Goldlack
- Korpus - Goldlack
- neue S-Bogen Aufnahme (Herz) Typ 475
- verbesserte tief H-C# Verbindung
- Mundstück: 4C
- ASC/TSC-200EII leichter Koffer (Rucksack)
- versilberte Ausführung (YAS/YTS-280S)



YAS/YTS-480 einen Schritt voraus

Mit den YAS/YTS-480 Saxophonen sind Sie immer einen Schritt voraus. Durch ein wenig mehr Widerstand erhalten Sie einen kernigen Klang, während der geteilte Klappenschutz für die musikalische Flexibilität sorgt. Ergonomie, Spielbarkeit und Intonation des Instruments sind erstklassig - wie von Yamaha gewohnt.

Die YAS/YTS-480 Saxophone basieren auf den beliebten YAS/YTS-475 Modellen und verfügen über eine neue tief H/C# Verbindung für präzisere Einstellung, während die neue Oktavmechanik (von der 62er-Serie) die Verwendung von Custom S-Bögen ermöglicht.

Spezifikationen :

- hoch F#
- tropfenförmiger Gabel-F Drücker
- Seesaw Mechanik (Wippe)
- Klappen - Goldlack
- Korpus - Goldlack
- neue Oktavklappe (wie beim 62er, kompatibel mit höheren Serien)
- verbesserte tief H/C# Verbindung
- Mundstück: 4C
- ASC/TSC-400EII leichter Koffer (Rucksack)
- versilberte Ausführung (YAS/YTS-480S)

Koffer



ASC-200EII



ASC-200EII



TSC-200EII

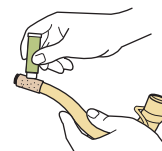


TSC-200EII



Pflege Tipps

Korkfett erleichtert das Zusammenstecken der Zapfen, verlängert die Lebensdauer des Korks und sorgt für Luftdichtigkeit. Es gibt sowohl hartes als auch weiches Korkfett. Nach jedem Spielen sollte das Instrument von innen mit Durchziehwischern gereinigt und getrocknet werden. Um nach dem Spielen Schmutz und Feuchtigkeit aus dem Instrument zu entfernen eignet sich dafür hervorragend der „Monster Swab“.



Pflegemittel



Korkfett (weich)



Korkfett (hart)



„Monster Swab“ für Saxophon (SS, AS, TS)

Trompeten

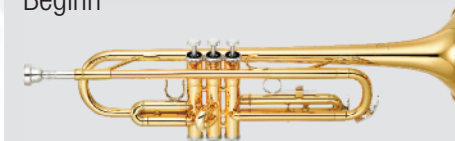
Neue Modelle

Die neuen Yamaha Trompeten der Schülerserie zeichnen sich vor allem durch einen komplett neu entwickelten Schallbecher aus. Unsere Forschungen haben uns gezeigt, dass ein leichter Becher mit einer sehr gleichmäßigen Wandstärke die Grundvoraussetzung ist, um den Anforderungen für ein Schülermodell gerecht zu werden. Die Vorteile des neuen Schallbecher-Designs sind eine besonders leichte und schnelle Ansprache sowie ein hervorragender Klang vom ersten Ton an.



YTR-2330

Das Leichtgewicht für den perfekten Beginn



Die YTR-2330-Trompete ist das perfekte Einstiegsinstrument für Schüler. Der Schwerpunkt von Entwicklung und Design lag darauf, eine leichte und einfach spielbare Trompete mit erstklassigem Klang und perfekter Intonation zu entwickeln. Yamaha legt bei der Konstruktion von Instrumenten einen besonderen Schwerpunkt auf die Ergonomie, um Anfängern die optimale Unterstützung zu bieten, die das Erlernen des Instruments erleichtert und die Kreativität fördert.

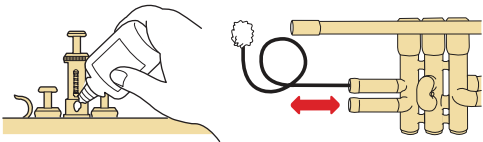
Um das Instrument leichter zu machen, wurde die YTR-2330 ohne Stütze am Hauptstimmzug konzipiert und verfügt über einen zweiteiligen Gelbmessing-Schallbecher mit idealer Materialstärke. Die Ventile aus Monelmetall sind bekannt für ihre gute, beständige Funktionsweise und minimieren den Pflegebedarf.

Spezifikationen :

- keine Stütze am Hauptstimmzug
- Schallstück mit optimaler Materialstärke
- zweiteiliger Gelbmessing-Schallbecher
- Monelmetall-Ventile
- neue Ventildeckel und Knöpfe
- verstellbarer Fingerring am 3. Zug
- Bohrung – ML 11.65mm
- Mundstück: TR11B4
- Koffer : TRC-100EII (Gigbag)
- versilberte Ausführung : YTR-2330S

Pflegetipps

Ventilöle für schnelle und leichtlaufende Ventile. Die flexiblen Reinigungsbürsten ermöglichen das Reinigen auch an schwer zugänglichen Stellen wie z.B. in den Zügen. Die Messingseife ist ein neutrales Reinigungsmittel, das speziell für die Innenreinigung von Blechblasinstrumenten entwickelt wurde.



Pflegemittel



Ventilöl (Light) Ventilöl (Regular) Ventilöl (Vintage) Messingseife flexible Reinigungsbürste (S)

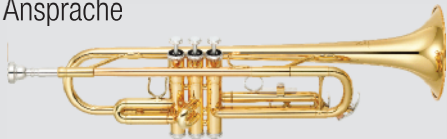
Koffer



TRC-100EII TRC-201EII TRC-400EII

YTR-3335

Das besondere "reversed" Modell für das außergewöhnliche Spielgefühl und Ansprache



Zum ersten Mal hat Yamaha eine Schülertrompete mit einem „reversed Type“ Hauptstimmzug entwickelt, was sie in Sachen Spielgefühl und Ansprache einmalig macht.

Die YTR-3335 hat außerdem eine zusätzlich Stütze am Hauptstimmzug, die für einen beständigeren und solideren Klang sorgt. Der neu konzipierte zweiteilige Gelbmessing-Schallbecher wurde perfekt an die Bedürfnisse von Schülern angepasst – er verfügt über eine sehr leichte Ansprache und eine ideale Materialstärke. So schaffen Schüler leicht den Einstieg und können einen erstklassigen Klang entwickeln.

Spezifikationen :

- Reversed type Stimmzug
- Stütze auf dem Hauptstimmzug
- Schallstück mit optimaler Materialstärke
- zweiteiliger Gelbmessing-Schallbecher
- Monelmetall-Ventile
- neue Ventildeckel und Knöpfe
- verstellbarer Fingerring am 3.Zug
- Bohrung – ML 11.65mm
- Mundstück : TR11B4
- Koffer : TRC-201E/02 (Rucksack)
- versilberte Ausführung : YTR-3335S

YTR-4335GII

Unser beliebtestes Modell – nochmal verbessert



Die YTR-4335GII hat das Grunddesign des erfolgreichen Modells YTR-4335G beibehalten, bietet jedoch einen kraftvolleren Klang und zugleich einige wirkliche Neuerungen im Bezug auf die Spielbarkeit. Die 4000er-Serie verfügt nun über einen leicht modifizierten zweiteiligen Goldmessing-Schallbecher mit einer optimierten Materialstärke, die für einen verbesserten Klang und eine bessere Spielbarkeit sorgt. Die neu designten etwas massiveren Ventildeckel und -knöpfe sorgen für eine bessere Projektion und Durchsetzungskraft. Das Modell ist als YTR-4435II auch in einer umbaubaren Version mit zusätzlichen Stimmzügen (Bb und C) mit Gelbmessing-Schallbecher erhältlich.



Spezifikationen :

- Stütze auf dem Hauptstimmzug
- Schallstück mit optimaler Materialstärke
- zweiteiliger Goldmessing-Schallbecher
- Monelmetall-Ventile
- neue Ventildeckel und Knöpfe
- Fingerring am 3.Zug
- Bohrung - ML 11.65mm
- Mundstück : TR11B4
- Koffer : TRC-400EII (Rucksack)
- versilberte Ausführung : YTR-4335GSI
- YTR-4435II/4435IIS (Koffer: TRC-4435)



Silent Brass System SB7-9
Für alle hier gezeigten Trompeten



Kornette

Neue Modelle

Silent Brass System SB7-9
Für alle hier gezeigten Kornette

Silent BRASS



YCR-2610SIII



Das Eb-Kornett YCR-2610SIII bietet einen brillanten, klaren und warmen Klang mit erstklassiger Ansprache und Intonation. Es verspricht Kornettspielern Spielsicherheit in den hohen Registern und verfügt über neue, massivere Ventildeckel und -knöpfe, die für einen vollen Klang und eine erstklassige Projektion sorgen.

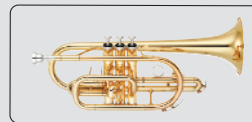
Spezifikationen :

- Schallstück mit optimaler Materialstärke
- zweiteiliger Gelbmessing-Schallbecher
- Monelmetall-Ventile
- neue Ventildeckel und Knöpfe
- verstellbarer Fingerring am 3.Zug
- Mundstück : CR7D4d
- Koffer : CRC-2610I

YCR-2310III und YCR-2330III



Wir haben das Grunddesign der erfolgreichen YCR-2330- und YCR-2310-Kornette beibehalten und es zugleich an einigen Stellen weiterentwickelt. Die neue ML-Bohrung ermöglicht Einsteigern eine schnelle und leichte Ansprache. Die 2000er-Serie verfügt über einen zweiteiligen Messing-Schallbecher mit idealer Materialstärke und eine rundere Mundrohrform für einen verbesserten Klang und eine bessere Spielbarkeit. Darüber hinaus sorgen die neu konzipierten massiveren Ventildeckel für einen vollen Klang und eine erstklassige Projektion.



Lange Bauart YCR-2310III

Spezifikationen :

- neue etwas rundere Mundrohrform
- Schallstück mit optimaler Materialstärke
- zweiteiliger Gelbmessing Schallbecher
- Monelmetall-Ventile
- neue Ventildeckel und Knöpfe
- verstellbarer Fingerring am 3.Zug
- neue Bohrung - ML 11.65mm
- Mundstück YCR-2310III: CR11C4(S)
- Mundstück YCR-2330III: CR11E4(L)
- Koffer : CRC-2310UII & CRC-2330II
- versilberte Ausführung : YCR-2310SIII YCR-2330SIII

YCR-4330GII



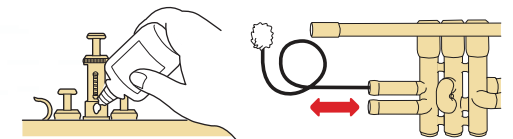
Zum neuen Design unseres bewährten Schülerkornetts gehört eine neu entwickelte rundere Mundrohrform für den typischen Kornettklang sowie eine leichte Ansprache. Der zweiteilige Goldmessing-Schallbecher verfügt über eine ideale Metallstärke und ermöglicht es dem Spieler so, einen runden, warmen Klang zu erzeugen.

Spezifikationen :

- neue etwas rundere Mundrohrform
- Schallstück mit optimaler Materialstärke
- zweiteiliger Goldmessing-Schallbecher
- Monelmetall-Ventile
- neue Ventildeckel und Knöpfe
- Fingerring am 3.Zug
- neue Bohrung - ML 11.65mm
- Mundrohr: CR11E4(S)
- Koffer: CRC-4330II
- versilberte Ausführung : YCR-4330SII

Pflege Tipps

Ventilöle für schnelle und leichtlaufende Ventile. Die flexiblen Reinigungsbürsten ermöglichen das Reinigen auch an schwer zugänglichen Stellen wie z.B. in den Zügen. Die Messingseife ist ein neutrales Reinigungsmittel, das speziell für die Innenreinigung von Blechblasinstrumenten entwickelt wurde.



Pflegemittel



Waldhörner

Ein Klang, der von Beginn an begeistert



YHR-314II

Das YHR-314II ist ein Einfach-Horn in F, dessen hervorzuhebende Eigenschaften leichte Ansprache, das leichte Gewicht sowie eine akkurate Intonation sind. Diese Eigenschaften machen es zu einem idealen Schülerinstrument. Durch das besonders gute Spielverhalten hilft es dem jungen Hornisten, schnell einen guten Klang zu entwickeln. Durch das leichte Gewicht ist es besonders angenehm zu halten und zu spielen.



YHR-320II

Das Bb-Horn YHR-320II ermöglicht ein müheloses Spiel besonders in den höheren Lagen. Das leichte Gewicht und die gute Balance erleichtern den Einstieg auf dem Instrument Waldhorn. Die bewährte Schnurmechanik und ein praktischer Rucksackkoffer vervollständigen dieses beliebte Modell.



YHR-322II

Das Bb-Horn YHR 322II hat einen vollen und klaren Ton. Die Töne sind sehr gut zentriert, so dass es eine große Sicherheit gerade in der mittleren und hohen Lage bietet, ohne dabei an Klangfülle in der tiefen Lage zu verlieren. Die gute Gewichtsverteilung, die hervorragende Intonation und die einfache Ansprache machen dieses Instrument ideal für den Anfänger. Durch das zusätzliche A-Stopfventil wird das Transponieren vereinfacht. Dieses Horn wird in einem stabilen Hartschalenkoffer ausgeliefert.

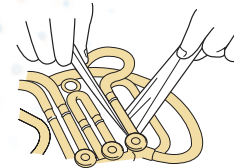


YHR-567

Das F/Bb-Doppelhorn YHR-567 basiert in seinen grundlegenden Eigenschaften auf unseren professionellen Modellen. Auf dem YHR-567 fällt es dem Schüler leicht, die richtigen Töne zu treffen. Der farbenreiche Klang, die präzise Intonation und die leichte Ansprache machen es genauso attraktiv für fortgeschrittene Spieler. Wie alle Yamaha Modelle wurde auch das YHR-567 bis in die kleinsten Details durchdacht und kann den Spieler mit Leichtigkeit auf ein hohes Niveau bringen.

Pflege Tipps

Die verschiedenen Polituren erhalten den ursprünglichen Glanz des Instruments. Lackpolitur, Silberpolitur und Messingpolitur (für vernickelte und unlackierte Oberflächen).



Pflegemittel



Modell	Stimmung	Bohrung	Schallbecher	Material	Mechanik	Mundstück	Koffer
YHR-314II	F	12mm (0.472")	fest	Gelbmessing	Schnur	32C4	leichter Hartschalenkoffer
YHR-320II	Bb	12mm (0.472")	fest	Gelbmessing	Hebel	32C4	Rucksackkoffer
YHR-322II	Bb (A+)	12mm (0.472")	fest	Gelbmessing	Schnur	32C4	leichter Hartschalenkoffer
YHR-567	F/Bb	12mm (0.472")	fest	Gelbmessing	Schnur	32C4	leichter Hartschalenkoffer
YHR-567D	F/Bb	12mm (0.472")	abnehmbar	Gelbmessing	Schnur	32C4	leichter Hartschalenkoffer

Silent Brass System SB5-9
Für alle hier gezeigten Waldhörner

Silent BRASS



Posaunen

Yamaha Schüler Posaunen werden von Spielern aller Leistungsstufen empfohlen. Sogar absolute Top Musiker sprechen immer wieder davon, wie nah diese Instrumente den professionellen Modellen sind. Sie sind für einen Anfänger jedoch viel leichter zu spielen.



YSL-350C



YSL-354E



YSL-356GE

www.yamaha.com

Silent Brass System SB5-9
Für alle hier gezeigten Posaunen

Silent BRASS

YSL-350C die Kompaktposaune

Viele Kinder sind von der Posaune fasziniert. Sie hat nicht nur einen starken und ansprechenden Klang, der sanft von Note zu Note gleitet, sondern sieht auch so aus, als könnte man viel Spaß damit haben. Doch im Gegensatz zu den meisten anderen Instrumenten kann die Posaune nicht von kleinen Kindern gespielt werden, da diese ihre Arme nicht weit genug ausstrecken können, um alle Zugpositionen zu erreichen. Daher hat Yamaha die YSL-350C entwickelt, die nicht nur kürzer ist, sondern auch über eine erhebliche verbesserte Gewichtsverteilung verfügt. Durch die anpassbare Daumenstütze und einen Fingerring macht sie das Halten außerdem bequemer. Aufgrund der normalen Größe des Bechers hat die YSL-350C denselben Klang wie alle anderen Posaunenmodelle von Yamaha. So erwächst man dem Instrument nie.

Wie das funktioniert? Das Geheimnis ist das Sekundventil. Wenn Sie sie „offen“ spielen, nutzt die Posaune die volle Länge und hat die Grundstimmung Bb. Die Luft fließt durch das Ventil. Wenn das Ventil gedrückt wird, ändert sich die Grundstimmung auf das darüber liegende C, wodurch die sechste und siebte Zugposition nicht mehr benötigt werden.

Spezifikationen :

- Stimmung : Bb/C
- verstellbare Daumenstütze und Fingerring
- Schallbecher Material : Goldmessing
- Außenzug : Gelbmessing
- Innenzug : Neusilber
- Doppel-Bohrung: 12,7-13,34 mm
- Mundstück : SL48
- Koffer : SLC-220

YSL-354E / YSL-356GE

ein leichter Einstieg in die Welt des Posaunespielens.

Die Modelle YSL-354E und YSL-356GE sind die idealen Instrumente für Einsteiger, denn sie wurden eigens dafür entwickelt, es einfach zu machen, gut zu klingen – und zwar so schnell wie möglich. Gerade Einsteigern ist es dabei besonders wichtig, dass das Instrument einen qualitativ hochwertigen Zug hat. Und die Posaunenzüge von Yamaha gelten, dank enger Toleranzen und hoher Materialqualität, als die besten auf dem Markt. Beide Posaunenmodelle sind frei ansprechend und langlebig, wodurch sie den perfekten Einstieg in die Welt der Musik ermöglichen.

Die YSL-356GE ist mit dem originalen Yamaha-Quartventil ausgestattet, das für eine überraschend einfache, freie Ansprache sorgt und über eine bemerkenswert gute Ventilmechanik verfügt. Spieler fühlen sich mit den Yamaha-Posaunen außerdem aufgrund ihrer idealen Gewichtsverteilung wohl, die es einfach macht, das Instrument zu halten.

Spezifikationen :

	Tenorposaune	Tenorposaune mit Quartventil
Modell Nummer	YSL-354E	YSL-356GE
Schallbecher Material	Gelbmessing	Goldmessing
Bohrung	M 12.7mm	Dual M 12.7-13.34 mm
Zugmaterial	Neusilber	Neusilber
Mundstück Schaft	klein	klein
Mundstück	SL48	SL48
Koffer	SLC-200	SLC-210

YSL-445GE / YSL-446GE YSL-447GE / YSL-448GE

einen Schritt voraus

Wer zum ersten Mal eine Posaune spielt, braucht so viel Unterstützung wie möglich – daher verfügen diese Modelle über besonders leicht laufende Züge, eine leichte Ansprache und lassen sich komfortabel in fast allen Registern und fast jeder Tonlage spielen. Die Modelle der 400er-Serie von Yamaha verfügen über einen Goldmessing-Schallbecher für einen warmen, reichen Sound, der eine ganze Konzerthalle füllen kann.

Die Modelle YSL-446GE und YSL-448GE sind mit dem originalen Yamaha-Quartventil ausgestattet, das für eine überraschend einfache, freie Ansprache sorgt und über eine bemerkenswert gute Ventilmechanik verfügt. Spieler fühlen sich mit den Yamaha-Posaunen außerdem aufgrund ihrer idealen Gewichtsverteilung wohl, die es einfach macht, das Instrument zu halten.

Spezifikationen :

	Tenorposaune		Tenorposaune mit Quartventil	
Modell Nummer	YSL-445GE	YSL-447GE	YSL-446GE	YSL-448GE
Schallbecher Material	Goldmessing	Goldmessing	Goldmessing	Goldmessing
Bohrung	ML 13.34mm	L 13.89 mm	ML 13.34mm	L 13.89mm
Zugmaterial	Neusilber	Neusilber	Neusilber	Neusilber
Mundstück Schaft	klein	groß	klein	groß
Mundstück	SL48	SL48L	SL48	SL48L
Koffer	SLC-210	SLC-210	SLC-210	SLC-210



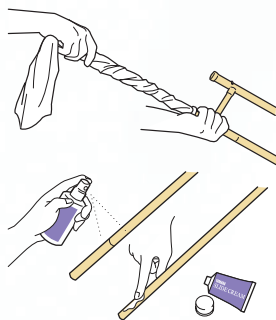
Tenorposaune YSL-445GE



Tenorposaune mit Quartventil YSL-446GE

Pflege tipps

Mit einem Reinigungsstab - umwickelt mit einem Reinigungslappen - entfernt man Schmutz und Feuchtigkeit aus dem Inneren der Posaunenzüge. Die Posaunenzugcreme wird auf den Schuh des Innenzuges aufgetragen und verteilt. Danach sprüht man den Zug mit der Wasserflasche ein und sorgt so für sanften Lauf und Luftdichtigkeit. Ein paar Tropfen des Zugöls sollten auf die Innenzüge gegeben werden. Falls der Zug etwas schwergängiger wird, sprüht man erneut mit der Wasserflasche.



Pflegemittel



Reinigungstuch (L)



Reinigungsstab (für Posaune)



Posaunenzugcreme



Wasserspray-Flasche



Zugöl für Posaune



Euphonium

Tuba

YEP-201

Der Klang der Tiefe...

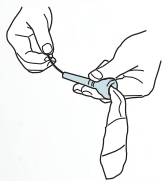
Das Euphonium YEP-201 ist das Leichtgewicht im tiefen Blech. Es darf in keinem Ensemble fehlen und ermöglicht auch den jüngsten Spielern den unbeschwernten Einstieg in das tiefe Register. Das YEP-201 ist Yamaha's leichtestes Modell. Es ist besonders leicht zu halten und zu spielen, hat aber dennoch einen großen vollen Klang und eine leichte Ansprache.

Spezifikationen :

- Bohrung: 14,5 mm (0.571")
- Schallbecher : 280mm (11")
- Schallbecher Material : Gelbmessing
- Ventile : 3 Ventile von oben zu drücken
- Mundstück: SL48
- Koffer: EPC-35
- versilberte Ausführung: YEP-201S

Pflege tipps

Durchziehwischer und Mundstückwischer entfernen Schmutz und Feuchtigkeit aus dem Inneren des Instruments, der Züge und des Mundstückes.



Pflegemittel



Durchziehwischer (TR, SL, HR, EP, TUBA)



Mundstückwischer (S, M, L)



Wasserräger für Euphonium YEP-201 und YEP-321



Saugeinlage für Wasserräger

Silent Brass System SB2-9
Für das hier gezeigte Euphonium

Silent BRASS



YBB-105

Eine solide Grundlage für gute Musik

Die Bb-Tuba YBB-105 ist erste Wahl für junge Tubisten. Die leichte und kompakte Bauart macht es zum idealen Instrument für Anfänger. Mit makelloser Intonation und optimaler Balance liefert die YBB-105 eine solide Grundlage für gute Musik.

Spezifikationen :

- Bohrung : 16,8mm (0.661")
- Schallbecher: 366mm (14-3/8")
- Schallbecher Material : Gelbmessing
- Ventile : 3 Ventile von oben zu drücken
- Mundstück: BB67
- Koffer: BBC-27
- versilberte Ausführung : YBB-105S

Silent Brass System SB1-9
Für die hier gezeigte Tuba

Silent BRASS



Konzert Perkussion

Yamaha bietet eine große Produktvielfalt an hochqualitativen Konzert Perkussions-Instrumenten, die im Orchester oder Bläserorchester zum Einsatz kommen.

Snare Drum



KSD-255

Diese Snare Drum ist besonders leicht im Gewicht und zeichnet sich durch eine klare Ansprache und einen hellen Klangcharakter aus, der typisch ist für Carbonstahl-Spiralteppiche. Mit 10 Spannschrauben und Innendämpfer ist sie ideal für den Anfänger geeignet. Snare Drum Ständer : SS745A

Pedal-Pauken



TP-3100EA Serie

Mit der TP-3100EA Serie bietet Yamaha extrem leichtgewichtige Pedal-Pauken mit professionellem Klang. Sie sind standardmäßig mit Remo-Renaissance Fellen ausgestattet. Mit Aluminium Kessel, einschiebbaren Füßen und einklappbarer Pedal-Sektion sind sie sehr leicht zu transportieren.

Glockenspiel

YG-250D

Das Glockenspiel YG250D ist durch den mitgelieferten Koffer einfach zu transportieren. Die Klangplatten aus hochwertigem Carbon-Stahl liefern dem Spieler den authentischen, brillanten Glockenspiel- Klang. faltbarer Ständer für Glockenspiel : YGS 70



Konzert Bass Trommel

CB-628B

Die CB-628B Konzert Bass Trommel hat einen 8-schichtigen Birke-Mahagoni Kessel mit wunderschöner schwarzer Oberfläche, der für einen vollen tiefen Bass Klang sorgt. Mit dem beiliegenden Stimmschlüssel kann die Trommel leicht gestimmt werden. Konzert Bass Trommel Ständer : BS751 (BS510)



Drum Set

GIGMAKER GM2F5

Gigmaker, ein vollwertiges Drum Set, komplett ausgestattet mit Hardware. Die Gigmaker Drum Sets gibt es in zwei Konfigurationen und in verschiedenen glitzernden Farbvarianten, um dem individuellen musikalischen und visuellen Stil gerecht zu werden. Diese hochwertigen Sets kommen mit einer dazu passenden Snare Drum sowie Bass Drum Reifen und Doppelstreben-Hardware.



Xylophon

YX-135

Das Xylophon YX-135 ist durch das faltbare Gestell besonders einfach zu transportieren. Die sorgfältig ausgewählten Klangplatten aus afrikanischem Padauk sorgen für einen professionellen Klang.



Streichinstrumente

Exzellente Qualität für junge Musiker

Die erste Wahl für Anfänger und fortgeschrittene Musiker. Jedes einzelne Instrument ist handgefertigt mit den selben traditionellen Methoden wie die high-end Modelle.

Violine



V5SA (V5SC)

Die perfekt für den Geigenanfänger geeignete V5-Geige ist aus hochwertigen Materialien, Decke aus Fichte und Boden sowie Hals aus Ahorn, gefertigt. Die V5 ist in vielen Größen erhältlich, so dass auch der jüngste Anfänger sein passendes Instrument findet. Alle Modelle der V5 Serie inkl. Koffer, Bogen und Kolophonium.

V5SA :

Erhältlich in den Größen 4/4, 3/4, 1/2, 1/4, 1/8, 1/10 und 1/16.

V5SC: mit Wittner Saitenhalter

Erhältlich in den Größen 4/4, 3/4, 1/2, 1/4, und 1/8.



V7SG

Die aus ausgewählten Naturhölzern handgefertigte V7SG-Geige ist ein ideales Instrument für fortgeschrittene Spieler. Jedes Instrument wird einzeln mit einer speziellen schattierten Öllackierung versehen, die für ein glänzendes Erscheinungsbild sorgt. Außerdem ist der leichtgewichtige Saitenhalter extra mit vier Feinstimmern ausgestattet, die besonders einfach zu verwenden sind und den ersten Einstieg in das eigenständige Stimmen und damit in das Geigenspiel erleichtern. Die V7SG wird samt Koffer, Bogen und Kolophonium ausgeliefert.

Die V7SG ist in den Größen 4/4 und 3/4 erhältlich.

Bratsche



VA5S

Die VA5S-Bratschen werden aus hochwertigen, sorgfältig ausgewählten Materialien gefertigt und in sorgsamer Handarbeit lackiert. Sie haben einen hervorragenden Klang und einige Eigenschaften, die man sonst nur bei teureren Instrumenten findet. Die VA5S-Bratschen sind die perfekte Wahl für Schüler. Ein Qualitäts-Instrument, das einen guten Start sichert. Die VA5S wird samt Koffer, Bogen und Kolophonium ausgeliefert.

Erhältlich in den Größen: 14, 15, 15,5, 16 und 16,5 Zoll



VA7SG

Die VA7SG hat besonders warme und reichhaltige Klangfarben und eignet sich hervorragend als Folgeinstrument für fortgeschrittene Schüler oder als Zweitinstrument. Wie auch die V7SG Violine wird die VA7SG mit einer speziellen schattierten Öllackierung versehen, die für ein glänzendes Erscheinungsbild sorgt. Sie besitzt einen Wittner „Ultra“ Saitenhalter sowie einen Aubert-Type-Steg. Die VA7SG wird samt Koffer, Bogen und Kolophonium ausgeliefert.

Erhältliche Größen: 15, 15,5, 16 und 16,5 Zoll.



Alle Modelle werden mit Koffer, Bogen und Kolophonium ausgeliefert.

Cello



VC5S

Das VC5S-Cello bietet den gleichen warmen Klang und Qualitäten wie die V5-Geigen. Es wird aus hochwertigen Materialien gefertigt und in sorgsamer Handarbeit einzeln lackiert. Jedes Instrument wird mit den gleichen traditionellen Methoden handgefertigt wie die Saiteninstrumente der oberen Preisklasse. Sie sind Qualitätsinstrumente, die die musikalische Zukunft von Schülern inspirieren können. Das VC5S wird samt Tasche, Bogen und Kolophonium ausgeliefert.

Erhältliche Größen: 1/4, 1/2, 3/4, 4/4

Carbon Bögen



CBB-101 (Violine)

CBB-202 (Viola)

CBB-301 (Cello)

Yamaha Carbon-Bögen bieten durch die optimale Kombination aus Stabilität und Flexibilität, und nicht zuletzt durch ihr geringes Gewicht, ein völlig natürliches Spielgefühl und eine optimale Balance. Aufgrund der Verwendung von Carbon-Fiber sind sie zudem unempfindlich gegen Temperaturschwankungen und Feuchtigkeit.

Silent Violin



SILENT *Violin*™

SV150

Die SV150 ist das ideale Instrument, um zu jeder Zeit an jedem Ort zu üben. Das fortschrittliche Design reduziert das Gewicht der SV150 auf das einer akustischen Violine, wodurch ein nicht zu übertreffendes Spielgefühl erreicht wird. Feinste Elektronik überträgt einen außergewöhnlich realistischen Violinenklang, während hochmoderne digitale Technologie die Auswahl zwischen 24 qualitativ hochwertigen Effekten ermöglicht. Zusätzlich wurde ein Stimmgerät, ein Metronom sowie die Möglichkeit des Audio Playbacks (SD-Card-Leser für MP3, AAC, WAVE oder MIDI) mit integriert. Die SV-150 kann den ambitionierten Geiger auf die nächst höhere Stufe bringen – egal ob beim Üben oder auf der Bühne.

Pianica und Blockflöten

Pianica

Die Pianica P32D wurde speziell für den jungen Musiker konzipiert. In Japan startet jedes Kind sein musikalisches Leben auf einer hochwertigen Pianica. Die hellblaube P32D mit ihrem Tonumfang von f – c3 (32 Tasten) erfreut sich großer Beliebtheit.



Blockflöten

Die perfekte musikalische Grundlage...

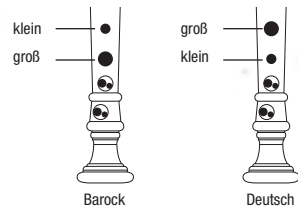
Die Yamaha Blockflöten der 20er Serie sind entwickelt worden, um Anfängern einen perfekten Start zu ermöglichen. Sie bieten einen idealen Luftwiderstand, um den Ton leichter kontrollieren zu können und eine exakte Intonation, die Sie sonst nur bei teureren Instrumenten finden. Obwohl andere Plastik-Blockflöten ähnlich aussehen, können sie dennoch nicht mit den ABS-Kunststoff-Blockflöten von Yamaha mithalten. Sie sind jeweils in deutscher und barocker Griffweise erhältlich. Die 20er Serie ist über den kompletten Tonumfang leicht spielbar und eignet sich daher besonders für Anfänger. Für die fortgeschrittenen Spieler ermöglicht die 30er Serie durch ihren gewölbten Windkanal eine verbesserte Atemkontrolle und einen ausdrucksstarken Ton.

Für alle, die etwas weitergehen wollen...

Die 300er Serie ist eine komplette Serie von Blockflöten der oberen Qualitätsklasse - von der Sopranino- bis zur Bass-Blockflöte. Alle diese Instrumente haben einen volltönenden Klang und sind aus haltbarem, pflegeleichten ABS-Kunstharz gefertigt. Mit ihrem breiten Spektrum klanglicher Ausdruckskraft und ihren ausgezeichneten Spieleigenschaften können sich diese Blockflöten durchaus mit den teureren Holzmodellen messen. Die Blockflöten der 300er Serie sind in vielfältigen Ausführungen erhältlich, einige davon in Holzimitation.

Griffweise

Für die unterschiedlichen Anforderungen bietet Yamaha die deutsche und barocke Griffweise an.



Windkanalformen

Es gibt zwei verschiedene Windkanalformen: gewölbt und gerade



Gerader Windkanal

Erleichtert Anfängern einen schönen Ton zu formen.



Gewölbter Windkanal

Höherer Widerstand und bessere Kontrolle des Luftstroms ermöglichen expressives Musizieren und eine bessere Projektion.

Die Modelle der 20er Serie haben einen geraden Windkanal, während die Modelle der 30er und 300er Serie einen gewölbten Windkanal haben. Durch ein hohles Kopfstück erreichen die Modelle der 300er Serie eine ausgezeichnete Klangqualität und hervorragende Ansprache.



Sopranino
YRN 302BII

Sopran
YRS 302BII

Alt
YRA 302BIII

Tenor
YRT 304BII

Bass
YRB 302BII

Sopran
YRS 24B

Sopran
YRS 31 1III

Sopran
YRS 31



10 gute Gründe für Yamaha



1

Qualität

Intonation, Verarbeitung und Klang unserer Instrumente setzen weltweit Maßstäbe. Gleichzeitig bieten sie ein exzellentes Preis-/Leistungsverhältnis.

2

Gesundheit & Umwelt

Das Aufsetzen nachhaltiger Produktionsprozesse ist eines unserer Grundprinzipien. Gesundheit und Umwelt sind uns wichtig! Yamaha ist der einzige Hersteller, dessen Instrumente bleifrei produziert werden.

3

Wertbeständigkeit

Yamaha positioniert bereits über Jahrzehnte hinweg seine Produkte als hochwertige Markenartikel. Als Marktführer wird Yamaha auch in Zukunft Impulsgeber für Innovationen sein.

4

Handhabung

Yamaha konstruiert und baut die Instrumente derart ergonomisch, dass sie den Musiker optimal unterstützen und so seinem Lernfortschritt und seiner Kreativität in höchstem Maße dienlich sind.

5

Technischer Service

Bei Yamaha und seinen autorisierten Fachhandelspartnern erhalten Sie den optimalen Service eines weltweit präsenten Partners. Mit technischer Expertise und Original-Ersatzteilen bieten wir Ihnen das „Mehr“ an Sicherheit.

6

Forschung & Entwicklung

Weltweit ist Yamaha der einzige Hersteller, der durchweg für jedes Instrument seiner Produktpalette spezialisierte Entwickler beschäftigt sowie ein internationales Netzwerk an Ateliers zur Forschung und Entwicklung unterhält.

7

Produktvielfalt

Durch die breite Palette an Instrumenten, die Yamaha entwickelt, erhalten Sie aus „einer Hand“ immer das richtige Instrument für Ihre speziellen Bedürfnisse – immer in bester Yamaha-Qualität!

8

Talentförderung

Yamaha fördert dauerhaft und konkret die Musikkultur. Die „Yamaha Music Foundation of Europe“ vergibt jedes Jahr Stipendien in verschiedenen Fachrichtungen an Hochschulstudenten.

9

Erfolgreiche Ausbildung

Yamaha hat erfolgreich ein pädagogisches Musikschulkonzept mit dem Ziel des Gruppenmusizierens etabliert. Bis heute haben mehr als 5.000.000 Schüler und Schülerinnen ihr musikalisches Leben an einer Yamaha Musikschule begonnen.

10

Bläserklasse

Eine Schulklasse wird zum Symphonischen Bläserorchester - dies erleben Schüler von bislang mehr als 2.000 Yamaha-Bläserklassen an allgemeinbildenden Schulen. Jeder Schüler erlernt in seinem vertrauten Klassenverband ein Orchesterblasinstrument. Orchesterproben und gemeinsame Auftritte schaffen besondere musikalische und soziale Erlebnisse.
www.blaeserklasse.de

