



# PRODUCT CATALOG PRODUKTKATALOG

Reeds · Mouthpieces · Tools · Blätter · Mundstücke · Werkzeuge

# Content

About Us .....	1 – 2
Saxophone Mouthpieces “Metro” .....	3 – 4
Saxophone Mouthpieces “Tendo” .....	5 – 6
Saxophone Mouthpieces “Wave” .....	7 – 8
Clarinet Mouthpieces – Boehm System .....	9 – 12
Clarinet Mouthpieces – German System .....	13 – 16
Saxophone Reeds .....	17 – 18
Clarinet Reeds – Boehm System .....	19 – 20
Clarinet Reeds – German System .....	21 – 22
Reed Profiler – Clarinet and Saxophone .....	23 – 24
Strength Comparison Charts – Reeds .....	25

EN

DE

# Inhalt

Über Uns .....	1 – 2
Saxophon Mundstücke “Metro” .....	3 – 4
Saxophon Mundstücke “Tendo” .....	5 – 6
Saxophon Mundstücke “Wave” .....	7 – 8
Klarinettenmundstücke – Boehm System .....	9 – 12
Klarinettenmundstücke – Deutsches System .....	13 – 16
Saxophonblätter .....	17 – 18
Klarinettenblätter – Boehm System .....	19 – 20
Klarinettenblätter – Deutsches System .....	21 – 22
Handhobel – Klarinetten- und Saxophonblätter .....	23 – 24
Stärkevergleichstabellen – Blätter .....	25



## About Us

AW is a manufacturer of reeds, mouthpieces and accessories for clarinet and saxophone. Founded in 2000 by Martin SPANGENBERG, Hermann UHL and Alexander WILLSCHER with the aim to improve the quality and reproducibility of the reed and mouthpiece production. Our products stand for the highest quality made in Germany since many years. Innovative ideas, high-quality materials in connection with latest technologies ensure this high standard.

Our Reeds are made from the world's finest cane (Arundo Donax). The cane comes from the French Var, a region famous for its Mistral winds and atmospheric conditions which result in the perfect climate for acoustic maturation. Together, the extraordinary cane and perfectly balanced CNC manufacturing process will give you lively elasticity, beautiful sonority, and great response, for a confident music making experience.

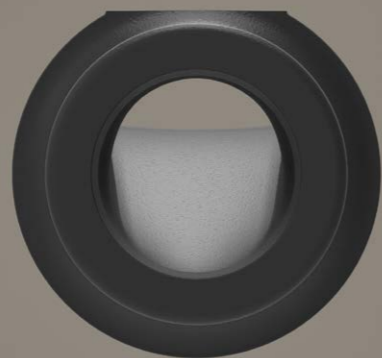
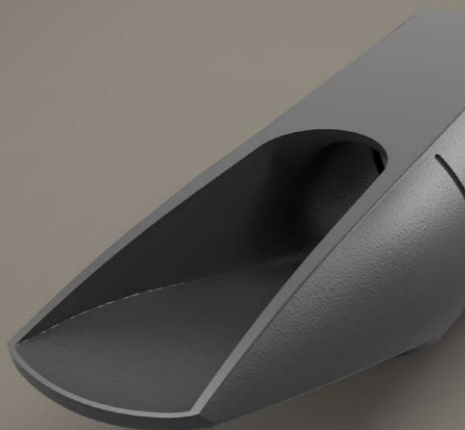
For more information visit [www.aw-woodwinds.com](http://www.aw-woodwinds.com)

## Über Uns

AW ist Hersteller von Blättern, Mundstücken und Zubehör für Klarinette und Saxophon. Gegründet im Jahr 2000 von Martin SPANGENBERG, Hermann UHL und Alexander WILLSCHER mit dem Ziel die Qualität und Reproduzierbarkeit der Blatt- und Mundstückherstellung nachhaltig zu verbessern. Unsere Produkte stehen seit vielen Jahren für höchste Qualität Made in Germany. Innovative Ideen, hochwertige Materialien in Verbindung mit neuesten Technologien gewährleisten diesen hohen Standard.

Unsere Blätter werden aus dem besten Rohrholz der Welt (Arundo Donax) hergestellt. Das Holz kommt aus der französischen Region Var, einer für seine Mistralwinde berühmten Region mit atmosphärischen Bedingungen, die zum perfekten Klima für akustische Reifung führen. Zusammen mit dem ausgeklügelten CNC Herstellungsverfahren entstehen Blätter mit lebhafter Elastizität, schöner Klangfülle und großartiger Ansprache für ein überzeugendes Spielerlebnis.

Für weitere Infos besuchen Sie [www.aw-woodwinds.com](http://www.aw-woodwinds.com)



## Saxophone Mouthpieces **Metro**

METRO mouthpieces are characterized by excellent response and a full, rich sound. They are very flexible and can be played on all performance levels. Outstanding playing convenience and smooth tone together with the high standard of manufacturing make them true all-round mouthpieces.

- Medium Chamber.
- Precision CNC machined facing.
- Made of high performance polymer in a pressureless casting process.
- Includes ligature, cap and microfiber pouch.

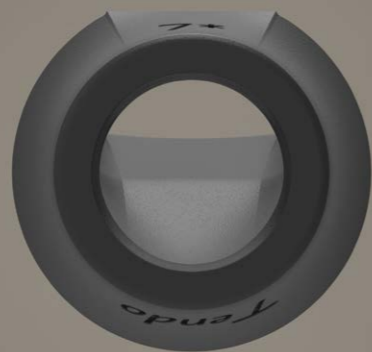
## Saxophon Mundstücke **Metro**

METRO-Mundstücke zeichnen sich durch einen vollen, runden Klang und leichte Ansprache aus. Sie sind sehr flexibel und für jedes Spielerniveau geeignet. Der hervorragende Spielkomfort und ein gleichmäßiger Ton gepaart mit hoher Fertigungsqualität machen diese Mundstücke zu wahren Allrounder.

- Mittelgroße Kammer.
- Präzise, CNC gefräste Bahn.
- Hergestellt aus formstabilem Hochleistungspolymer in drucklosem Gussverfahren.
- Inklusive Blattschraube, Kapsel und Mikrofaserbeutel.

Instrument	Model <i>Modell</i>	Product Code <i>Id.-Nummer</i>	Tip Opening <i>Bahnöffnung</i>	Facing Length <i>Bahnlänge</i>
Tenor Sax	6	800136	2,28mm (.090")	26mm
	6*	800137	2,40mm (.095")	26mm
	7	800138	2,54mm (.100")	26mm
	7*	800139	2,67mm (.105")	26mm
	8	800147	2,79mm (.110")	26mm
	8*	800140	2,91mm (.115")	24mm
Alto Sax	5*	800241	1,77mm (.070")	22mm
	6	800242	1,90mm (.075")	22mm
	6*	800243	2,04mm (.080")	23mm
	7*	800245	2,20mm (.087")	24mm





## Saxophone Mouthpieces **Tendo**

Large chamber mouthpiece combined with higher baffle and edge. Powerful and versatile sound. Easy Response.

- Precision CNC machined facing.
- Made of high performance polymer in a pressureless casting process.
- Includes ligature, cap and microfiber pouch.

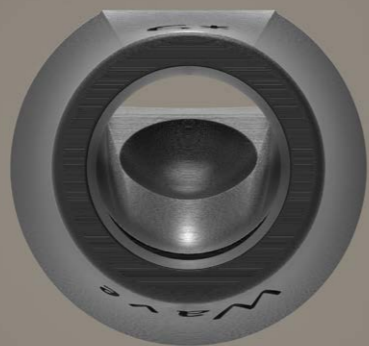
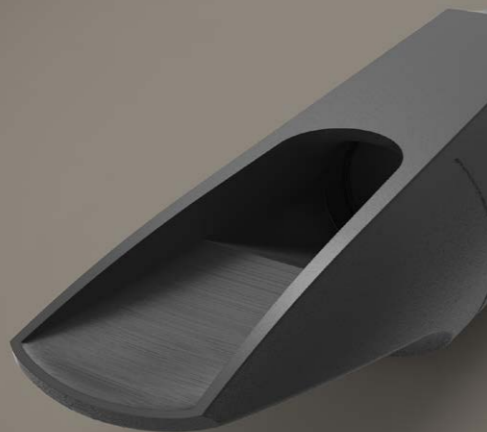
## Saxophon Mundstücke **Tendo**

Mundstück mit grosser Kammer kombiniert mit höherem „Baffle“ und Stufe. Kraftvoller und vielseitiger Sound. Leichte Ansprache.

- Präzise, CNC gefräste Bahn.
- Hergestellt aus formstabilem Hochleistungs-polymer in drucklosem Gussverfahren.
- Inklusive Blattschraube, Kapsel und Mikrofaserbeutel.

Instrument	Model Modell	Product Code Id.-Nummer	Tip Opening Bahnöffnung	Facing Length Bahnlänge
Tenor Sax	6	800129	2,28mm (.090")	26mm
	6*	800131	2,40mm (.094")	26mm
	7	800130	2,54mm (.100")	26mm
	7*	800132	2,67mm (.105")	26mm
	8	800134	2,79mm (.110")	26mm
	8*	800133	2,91mm (.115")	24mm
Alto Sax	6	800141	1,90mm (.075")	22mm
	6*	800142	2,00mm (.079")	24mm
	7	800144	2,11mm (.083")	23mm
	7*	800143	2,20mm (.087")	24mm





## Saxophone Mouthpieces **Wave**

Mouthpiece with a medium chamber, high baffle and a big bore for an increased sound impact and edgy tone comparable to metal mouthpieces. Extremely versatile: from Jazz to Blues to Funk to Rock.

- Precision CNC machined facing.
- Made of high performance polymer in a pressureless casting process.
- Includes ligature, cap and microfiber pouch.

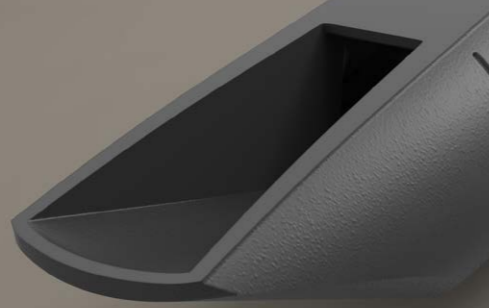
## Saxophon Mundstücke **Wave**

Mundstück mit mittelgroßer Kammer, hohem „Baffle“ und einer großen Bohrung. Kraftvoller und kerniger Ton, vergleichbar mit dem Sound von Metallmundstücken. Äußerst vielseitig: von Jazz über Blues, bis zu Funk und Rock.

- Präzise, CNC gefräste Bahn.
- Hergestellt aus formstabilem Hochleistungspolymer in drucklosem Gussverfahren.
- Inklusive Blattschraube, Kapsel und Mikrofaserbeutel.

Instrument	Model Modell	Product Code Id.-Nummer	Tip Opening Bahnöffnung	Facing Length Bahnlänge
Tenor Sax	6*	800262	2,41mm (.095")	26mm
	7	800263	2,54mm (.100")	27mm
	7*	800264	2,66mm (.105")	27mm
	8	800265	2,79mm (.110")	27mm
	8*	800266	2,92mm (.115")	28mm
Alto Sax	6	800252	1,90mm (.075")	22mm
	6*	800253	2,01mm (.079")	22mm
	7	800254	2,11mm (.083")	23mm
	7*	800255	2,22mm (.087")	24mm
	8	800256	2,35mm (.092")	24mm





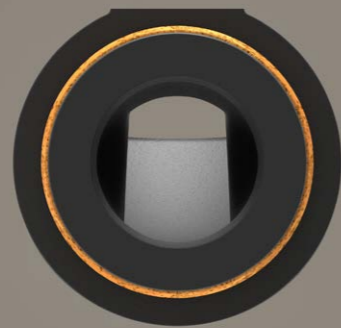
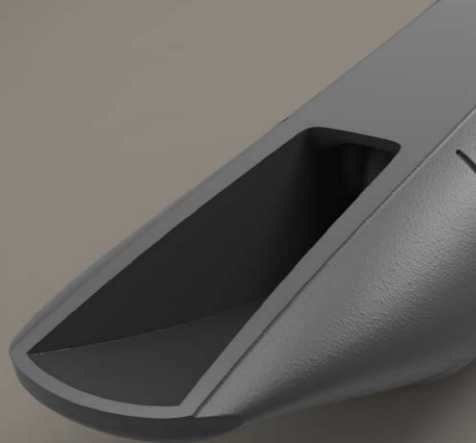
## Clarinet Mouthpieces **Boehm** - Traditional Design -

- Traditional design with standard beak angle.
- Precision CNC machined facing.
- Made of high performance polymer in a pressureless casting process.
- Includes Microfiber Pouch.

## Klarinettenmundstücke **Boehm** - Traditionelle Bauform -

- Traditionelle Bauform mit Standard-Einblaswinkel.
- Präzise, CNC gefräste Bahn.
- Hergestellt aus formstabilem Hochleistungs-polymer in drucklosem Gussverfahren.
- Inklusive Mikrofaserbeutel.

Instrument	Model Modell	Product Code Id.-Nummer	Tip Opening Bahnöffnung	Facing Length Bahnlänge	Comments Anmerkungen
Bb Clarinet	F105-T	800161	1,05mm (.041")	21mm	
	F110-T	800162	1,10mm (.043")	23mm	
	F115-T	800163	1,15mm (.045")	26mm	
	F120-T	800164	1,20mm (.047")	21mm	



## Clarinet Mouthpieces **Boehm**

### - Modern Design -

The new flow optimized chamber design produce a full round sound. Easy response and better control of the dynamics by the changed blow in angle. New ergonomic design to the relief of the lips.

- Precision CNC machined facing.
- Made of high performance polymer in a pressureless casting process.
- Includes Microfiber Pouch.

## Klarinettenmundstücke **Boehm**

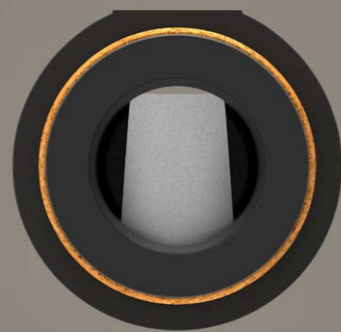
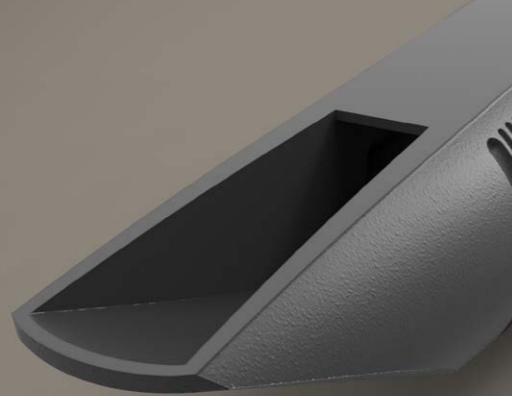
### - Moderne Bauform -

Die neue strömungsoptimierte Kammerform erzeugt einen vollen runden Ton. Leichtere Ansprache und bessere Kontrolle der Dynamik durch geänderten Einblaswinkel. Neue ergonomische Außenform zur Entlastung der Lippen.

- Präzise, CNC gefräste Bahn.
- Hergestellt aus formstabilem Hochleistungspolymer in drucklosem Gussverfahren.
- Inklusive Mikrofaserbeutel.

Instrument	Model <i>Modell</i>	Product Code <i>Id.-Nummer</i>	Tip Opening <i>Bahnöffnung</i>	Facing Length <i>Bahnlänge</i>	Comments <i>Anmerkungen</i>
<b>Bb Clarinet</b>	<b>F105</b>	800061	1,05mm (.041")	21mm	
	<b>F110</b>	800062	1,10mm (.043")	23mm	
	<b>F115</b>	800063	1,15mm (.045")	26mm	
	<b>F120</b>	800064	1,20mm (.047")	21mm	
<b>Eb Clarinet</b>	<b>F115</b>	800081	1,15mm (.045")	21mm	
<b>Bass Clarinet</b>	<b>F195</b>	800091	1,95mm (.077")	31mm	





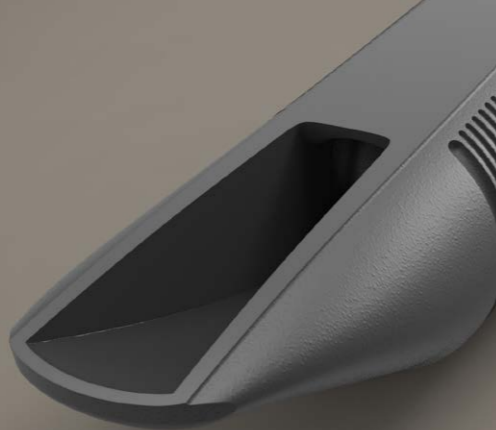
## Clarinet Mouthpieces **German** - Traditional Design -

- Traditional design with standard beak angle.
- Precision CNC machined facing.
- Made of high performance polymer in a pressureless casting process.
- Includes Microfiber Pouch.

## Klarinettenmundstücke **Deutsch** - Traditionelle Bauform -

- Traditionelle Bauform mit Standard-Einblaswinkel.
- Präzise, CNC gefräste Bahn.
- Hergestellt aus formstabilem Hochleistungs-polymer in drucklosem Gussverfahren.
- Inklusive Mikrofaserbeutel.

Instrument	Model <i>Modell</i>	Product Code <i>Id.-Nummer</i>	Tip Opening <i>Bahnöffnung</i>	Facing Length <i>Bahnlänge</i>	Comments <i>Anmerkungen</i>
<b>Bb Clarinet</b>	D90-T	800165	0,90mm (.035")	28mm	
	D95-T	800166	0,95mm (.037")	24mm	
	D100-T	800167	1,00mm (.039")	23mm	
<b>Bass Clarinet</b>	D130-T	800096	1,30mm (.051")	26mm	
	D135-T	800097	1,35mm (.053")	26mm	
	D140-T	800098	1,40mm (.055")	26mm	



## Clarinet Mouthpieces **German**

### - Modern Design -

The new flow optimized chamber design produce a full round sound. Easy response and better control of the dynamics by the changed blow in angle. New ergonomic design to the relief of the lips.

- Precision CNC machined facing.
- Made of high performance polymer in a pressureless casting process.
- Includes Microfiber Pouch.

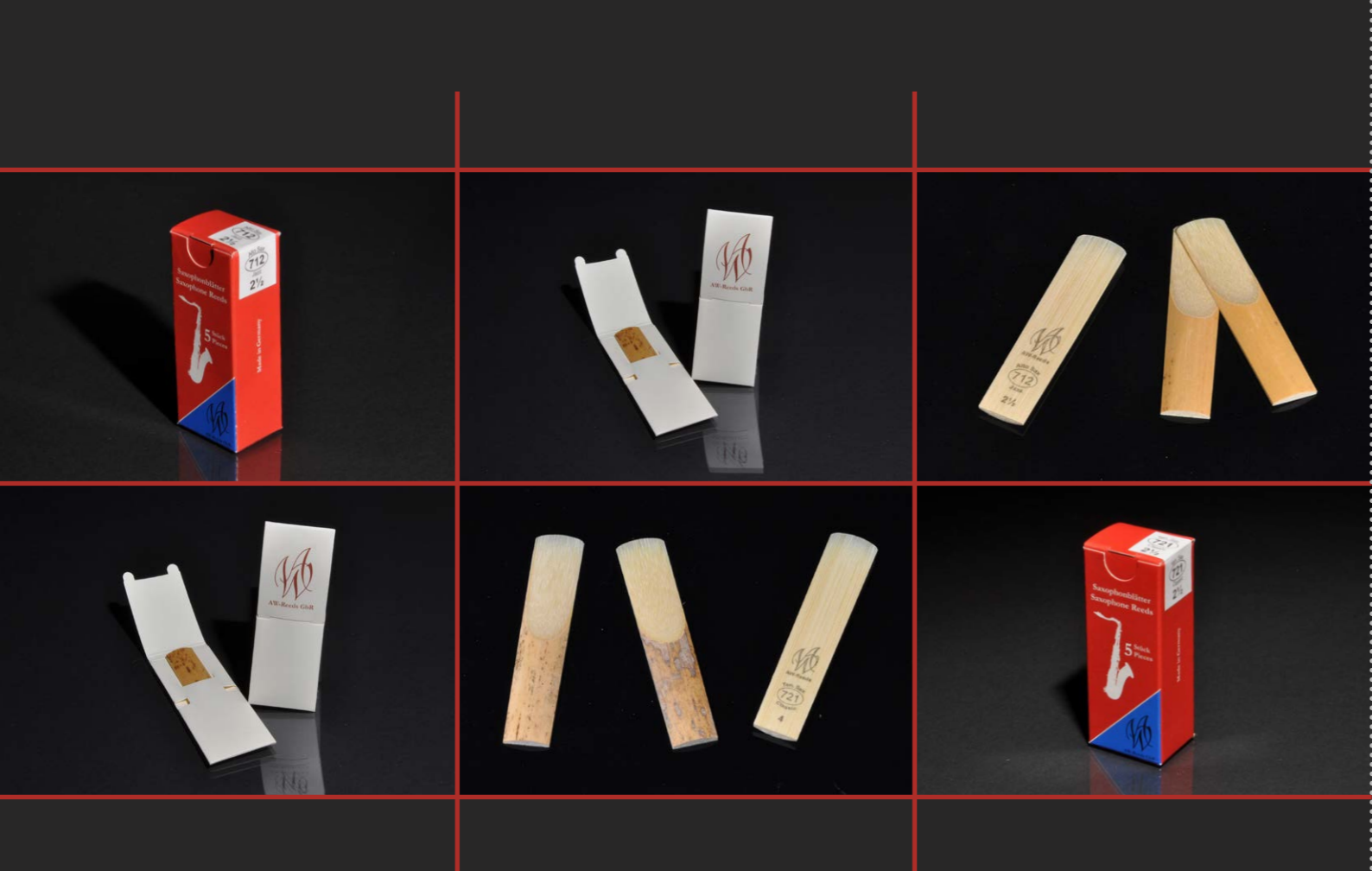
## Klarinettenmundstücke **Deutsch**

### - Moderne Bauform -

Die neue strömungsoptimierte Kammerform erzeugt einen vollen runden Ton. Leichtere Ansprache und bessere Kontrolle der Dynamik durch geänderten Einblaswinkel. Neue ergonomische Außenform zur Entlastung der Lippen.

- Präzise, CNC gefräste Bahn.
- Hergestellt aus formstabilem Hochleistungspolymer in drucklosem Gussverfahren.
- Inklusive Mikrofaserbeutel.

Instrument	Model <i>Modell</i>	Product Code <i>Id.-Nummer</i>	Tip Opening <i>Bahnöffnung</i>	Facing Length <i>Bahnlänge</i>	Comments <i>Anmerkungen</i>
Bb Clarinet	D90	800065	0,90mm (.035")	28mm	For German Cut Reeds <i>Für Deutsche Blätter</i>
	D95	800066	0,95mm (.037")	24mm	
	D100	800067	1,00mm (.039")	23mm	
Bb Clarinet	D110F	800075	1,10mm (.043")	23mm	For French Cut Reeds <i>Für Boehm Blätter</i>
	D115F	800068	1,15mm (.045")	26mm	
	D120F	800069	1,20mm (.047")	21mm	
Eb Clarinet	D115F	800085	1,15mm (.045")	21mm	



## Saxophone Reeds

## Saxophonblätter

Instrument	Model Modell	Reed Strength Blattstärken	Packing Packung	Filed / Unfiled	Comments Anmerkungen
Tenor Sax	721-Classic	2 - 2 ½ - 3 3 ½ - 4 - 4+	5	Unfiled	Good solid tone suitable for classical playing. <i>Voller reiner Saxophonklang. Geeignet für Klassik.</i>
	722-Jazz	2 - 2 ½ - 3 3 ½ - 4 - 4+	5	Unfiled	Powerful projection and flexibility for the demands of varying jazz genres. <i>Direkte Ansprache und hohe Flexibilität. Für die Anforderungen unterschiedlicher Jazzrichtungen.</i>
Alto Sax	711-Classic	2 - 2 ½ - 3 3 ½ - 4 - 4+	5	Unfiled	Mellow tone in the "classical" style. Also suitable for alto clarinet. <i>Warmer Ton im "klassischen" Stil. Auch für Altklarinette passend.</i>
	712-Jazz	2 - 2 ½ - 3 3 ½ - 4 - 4+	5	Unfiled	Powerful projection and the flexibility for many styles of jazz. <i>Direkte Ansprache und hohe Flexibilität für viele Richtungen des Jazz.</i>
Soprano Sax	701-Standard	2 - 2 ½ - 3 3 ½ - 4 - 4+	5	Unfiled	A lively yet fluid sound. Suitable for any ensemble. <i>Ein lebhafter und dennoch runder Ton. Für jedes Ensemble passend.</i>

## Clarinet Reeds **Boehm**

## Klarinettenblätter **Boehm**



Instrument	Model Modell	Reed Strength Blattstärken	Packing Packung	Filed / Unfiled	Comments Anmerkungen
Bb Clarinet	301-Standard	2 - 2 ½ - 3 3 ½ - 4 - 4+	10	Unfiled	Thicker-tipped reed. Ideal for clear, strong articulation and powerful projection. <i>Blatt mit dickerer Spitze. Ideal für klare, starke Artikulation und kraftvolle Projektion.</i>
	302-Classic	2 - 2 ½ - 3 3 ½ - 4 - 4+	10	Unfiled	Thinner-tipped reed. Flexible, lyrical sound. Also good for climates with high humidity. <i>Dünnere gearbeitete Blattspitze. Flexibler, lyrischer Klang. Auch für Klima mit hoher Luftfeuchtigkeit.</i>
Bass Clarinet	411-French	2 - 2 ½ - 3 3 ½ - 4 - 4+	5	Unfiled	This reed allows for stability in all registers. Excellent response. <i>Sehr stabil in allen Registern. Hervorragende Reaktion.</i>



## Clarinet Reeds **German**

## Klarinettenblätter **Deutsch**

Instrument	Model Modell	Reed Strength Blattstärken	Packing Packung	Filed / Unfiled	Comments Anmerkungen
Bb Clarinet	105-Classic	2 - 2 ½ - 3 3 ½ - 4 - 4+	10	Unfiled	Typical German reed for a middle tip opening. <i>Typisch deutsches Blatt für mittlere Bahnöffnung.</i>
	120-Student	2 - 2 ½ - 3 3 ½ - 4 - 4+	10	Unfiled	Easy to play, good control in all registers. Suitable for all common mouthpiece openings. <i>Leicht zu spielendes Blatt, gut beherrschbar in allen Lagen. Für alle gängigen Bahntypen geeignet.</i>
	145-Standard	2 - 2 ½ - 3 3 ½ - 4 - 4+		Unfiled	Universal reed for a wide range of mouthpieces. Clear, full sound. <i>Universelles Blatt, geeignet für viele Bahntypen. Klare, volle Tongebung.</i>
Eb Clarinet	501-German	2 - 2 ½ - 3 3 ½ - 4 - 4+	10	Unfiled	Round, soft sound. Excellent response in the higher register. <i>Runde, weiche Tongebung. Sehr gute Ansprache im hohen Register.</i>
Bass Clarinet	429-German	2 - 2 ½ - 3 3 ½ - 4 - 4+	5	Unfiled	Particularly suitable for mouthpieces with a big tip opening. Flexible and direkt response. <i>Besonders geeignet für Mundstücke mit offener Bahn. Flexibel und direkt in der Ansprache.</i>



## Reed Profiler **Clarinet and Sax**

The RPM profiler creates reed copies quickly and with almost no learning curve. The design and precision of these profiler make it possible to produce exact copies with high repeatability. The RPM can copy cane reeds or, for a maximum precision, use pre-made guides. The profiler have independent left/right adjustment for the reed thickness and requires no maintenance.

### Reed Profiler **RPM 68**

Profiles reeds for Bb Clarinet, Eb Clarinet and Soprano Saxophone

### Reed Profiler **RPM 82**

Profiles reeds for Alto Saxophone, Tenor Saxophone and Bass Clarinet

Production, sales and service exclusive by:  
[www.aw-tools.com](http://www.aw-tools.com)

## Handhobel **Klarinette und Sax**

Die RPM Handhobel produzieren Blattkopien schnell und mit geringem Lernaufwand. Das Design und die Präzision dieser Handhobel ermöglichen es exakte Kopien mit hohe Wiederholgenauigkeit herzustellen. Die RPM können Holzblätter kopieren oder, für maximale Präzision, vorgefertigte Schablonen verwenden. Die Handhobel haben eine unabhängige Links/Rechts Verstellung für die Blattdicke und sind wartungsfrei.

### Handhobel **RPM 68**

Hobelt Blätter für B-Klarinette, Es Klarinette und Sopran Saxophon

### Handhobel **RPM 82**

Hobelt Blätter für Alt Saxophon, Tenor Saxophon und Bassklarinetten

Herstellung, Vertrieb und Service exklusiv durch:  
[www.aw-tools.com](http://www.aw-tools.com)









**AW Woodwinds**  
Brandstr. 27  
90482 Nürnberg / Germany

**email / web:**  
[info@aw-woodwinds.com](mailto:info@aw-woodwinds.com)  
[www.aw-woodwinds.com](http://www.aw-woodwinds.com)